

Bio- und Naturpool Reinigung

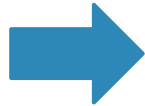
Wir stellen vor:

- I. Triton Professional Rockmaster
- II. Triton Professional Suction



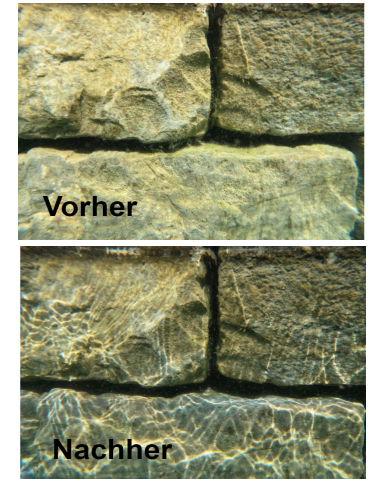
Herausforderungen bei der Poolreinigung

- Auf Oberflächen können sich **Biofilm** bilden welche durch normale Bürstenreinigung nicht entfernt werden können
- Das **Algenwachstum** gerade bei Naturstein in den Spalten und Zwischenräumen



mit dem **Triton** lösen Sie Biofilm und Algenwachstum problemlos, egal ob am Boden, an Wänden, auf Treppen oder in Stein Zonen

Beispiele Reinigung mit Triton:



Wir stellen vor:

Triton Professional Rockmaster Triton Professional Suction

- Speziell für die Reinigung von Naturpools entwickelt
- Löst erfolgreich Biofilm, Ablagerungen und Anwachsungen an Boden und Wänden

Triton Professional Rockmaster



- Die beiden Modelle unterscheiden sich nur in der Absaugvorrichtung und Grösse
- Kompatibel mit gängigen Hochdruckgeräten (empfohlen: 160–180 bar, mind. 9 L/min). Auch für stärkere Geräte geeignet.

Triton Professional Suction

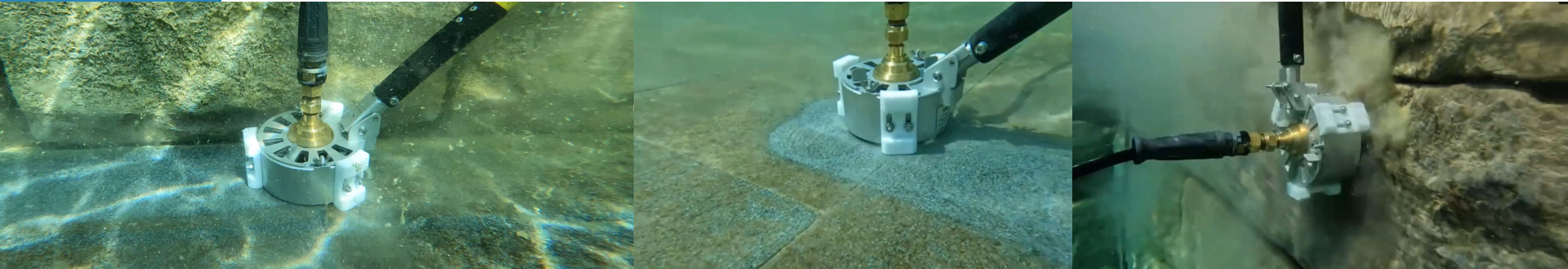


Anwendungsbereiche

Speziell:

- Funktioniert auf unebenen Oberflächen wie Boden, Wand, Treppe oder Stein Zonen
- verstellbare Düsen je nach Anwendung
- Düsenschutz ermöglicht Arbeiten auf Kies und Granitstein
- Reinigt direkt bis an die Poolwand
- Kompatibel mit handelsüblichen Hochdruckgeräten (empfohlen sind 160–180 bar Druck und mindestens 9 L/min Schwemmlistung. Stärkere Geräte sind kein Problem)
- Zuschaltbarer Venturi-Effekt sorgt für starke Ansaugkraft und leichte Führung entlang der Wände

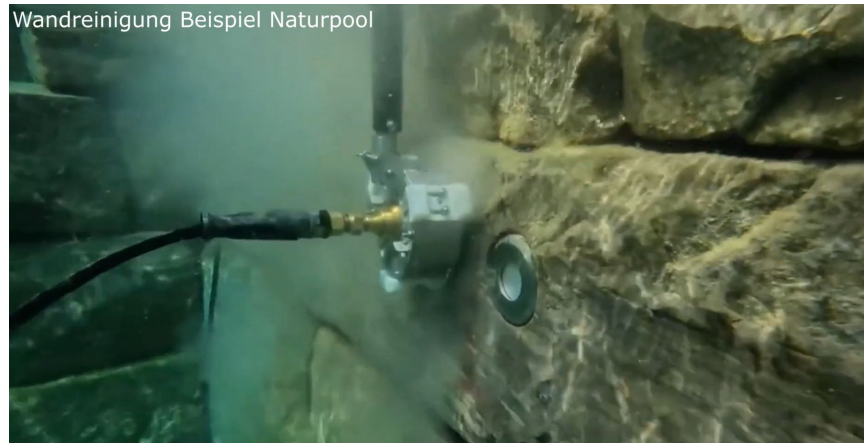
Oberflächen: Naturstein, Granitplatten, Folien, Metall, Keramikplatten....



Hintergrund und Vorteile von Bernoulli-Effekt (Venturi-Effekt)

Der Venturi-Effekt ist ein hydrodynamisches Paradoxon:

Obwohl man erwarten würde, dass der Druck steigt, sinkt er, wenn die Strömung schneller wird. Beim Triton sorgt der kleine Spalt zwischen Boden und Düse dafür, dass die Fließgeschwindigkeit des Wassers steigt. Dadurch bleibt der Umgebungsdruck höher, was einen „Ansaug-Effekt“ erzeugt. Der Triton wird somit an die Wand gedrückt und kann präzise sowie stabil geführt werden – ohne großen Kraftaufwand.



Video: Triton Professional Rockmaster in Anwendung

vimeo

